

Hochhäuser „Vier Jahreszeiten – Aue I“

Leonhard-Frank-Straße 106, 88, 62, 42 (Objektdaten am Beispiel Leonhard-Frank-Straße 42), 98529 Suhl

... [Es] wurden hohe energetische sowie sicherheitstechnische Standards erreicht und die Wohnungen wurden durch umfangreiche Reduzierung von Barrieren innerhalb des Gebäudes und der Wohnungen zu einer begehrten Adresse mit Wartelisten. Trotz hoher Aufwendungen konnten sozial verträgliche Mieten und ein Bewirtschaftungsüberschuss erzielt werden.

Bauherr

GeWo Städtische Wohnungsgesellschaft mbH Suhl

Planer

PGSP Planungsgesellschaft Steiner + Palme mbH, Suhl



Haus 42 vor Sanierung | Foto: Sabine Steiner



Hochhausreihe 62/42 | Foto: Manuela Hahnebach/Suhl



Haus Nummer 42 | Foto: Manuela Hahnebach/Suhl



Aue 1 | Foto: Norbert Seidel/Suhl

Baubeginn:	02/2012
Fertigstellung:	11/2016
Gebäudetyp:	Hochhaus
Anzahl der Geschosse:	10
Anzahl der Wohnungen:	46
Grundstücksfläche:	1.219,00 m ²
Wohnfläche + sonstige HNF:	2.603,20 m ²
Wohnfläche:	2.603,20 m ²
Anzahl der Stellplätze außen:	10 vermietet (neu)
Anzahl der Stellplätze Parkhaus/Tiefgarage:	keine



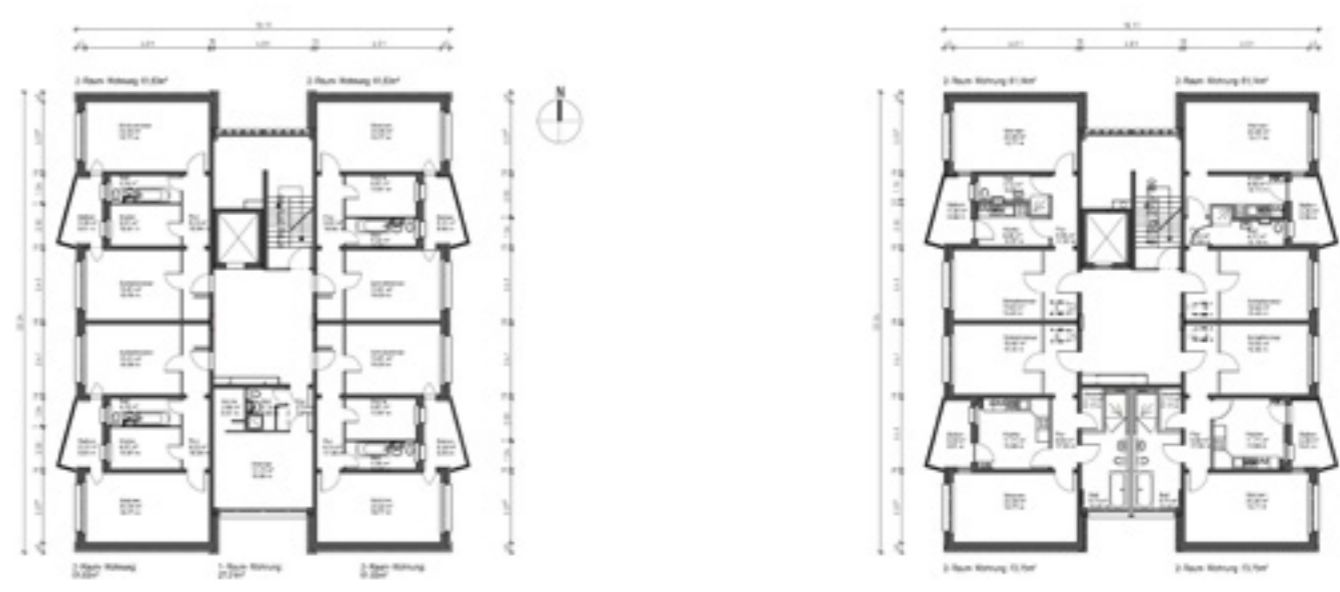
Bad WE 4, 9. OG | Foto: Sandy Goldschmidt/GeWo Suhl



Bad WE 4, 9. OG | Foto: Sandy Goldschmidt/GeWo Suhl



Lageplan, Ansichten HH 42,62,88,106 | Plan: Planungsgesellschaft Steiner und Palme



Grundrisse und Ansichten HH 42,62,88,106 | Plan: Planungsgesellschaft Steiner und Palme