

# Neubau sozialer Wohnungsbau Naumberger Straße

Naumberger Straße 167, Juri-Gagarin-Straße 1a, 07743 Jena

Bei diesem Vorhaben des sozialen Wohnungsbaus handelt es sich um den Neubau von zwei viergeschossigen Wohngebäuden mit insgesamt 45 Sozialwohnungen, die Obdachlosen und von Obdachlosigkeit Bedrohten mit dem Ziel der Reintegration in die Gesellschaft zur Verfügung gestellt werden.

Bauherr  
**jenawohnen GmbH, Jena**

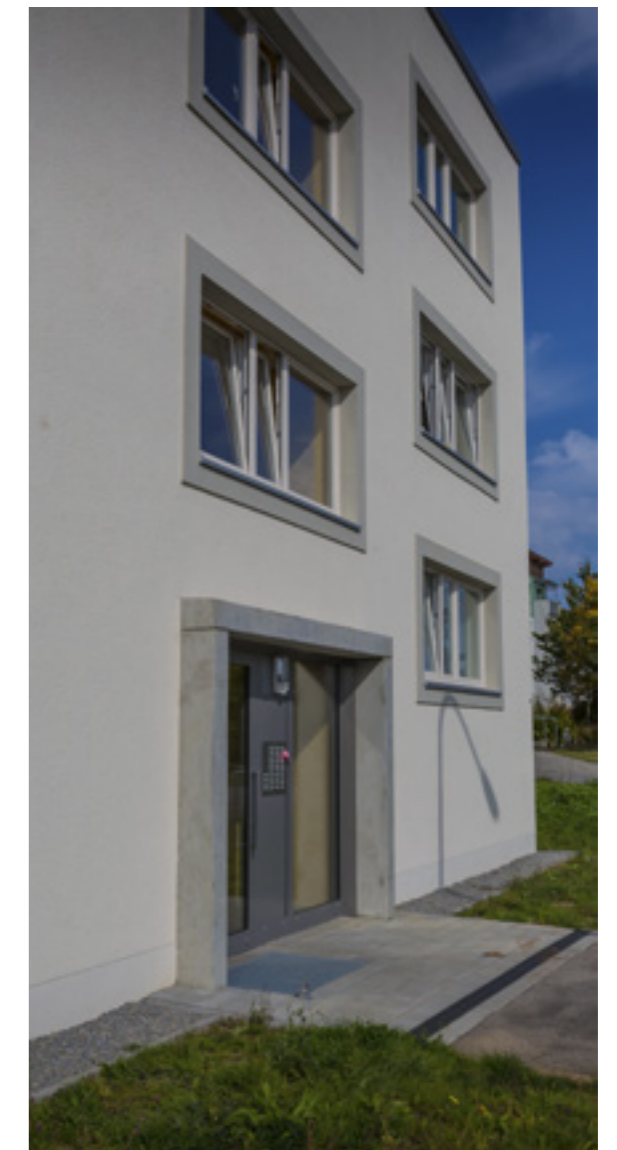
generalplanendes Architekturbüro  
**Nitschke + Kollegen Architekten GmbH, Weimar**



Zufahrt - Hofbereich | Foto: grafiker.org

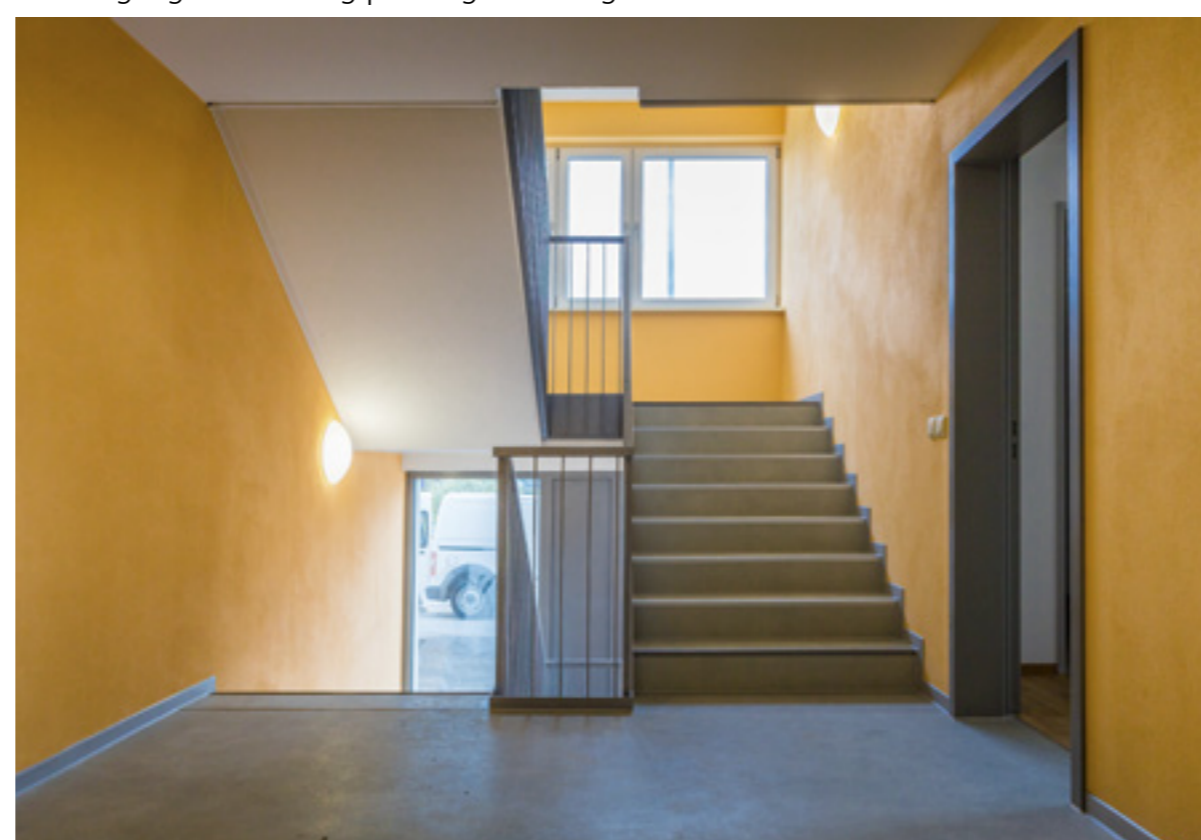


Laubengängerschließung | Foto: grafiker.org



Eingangsbereich | Foto: grafiker.org

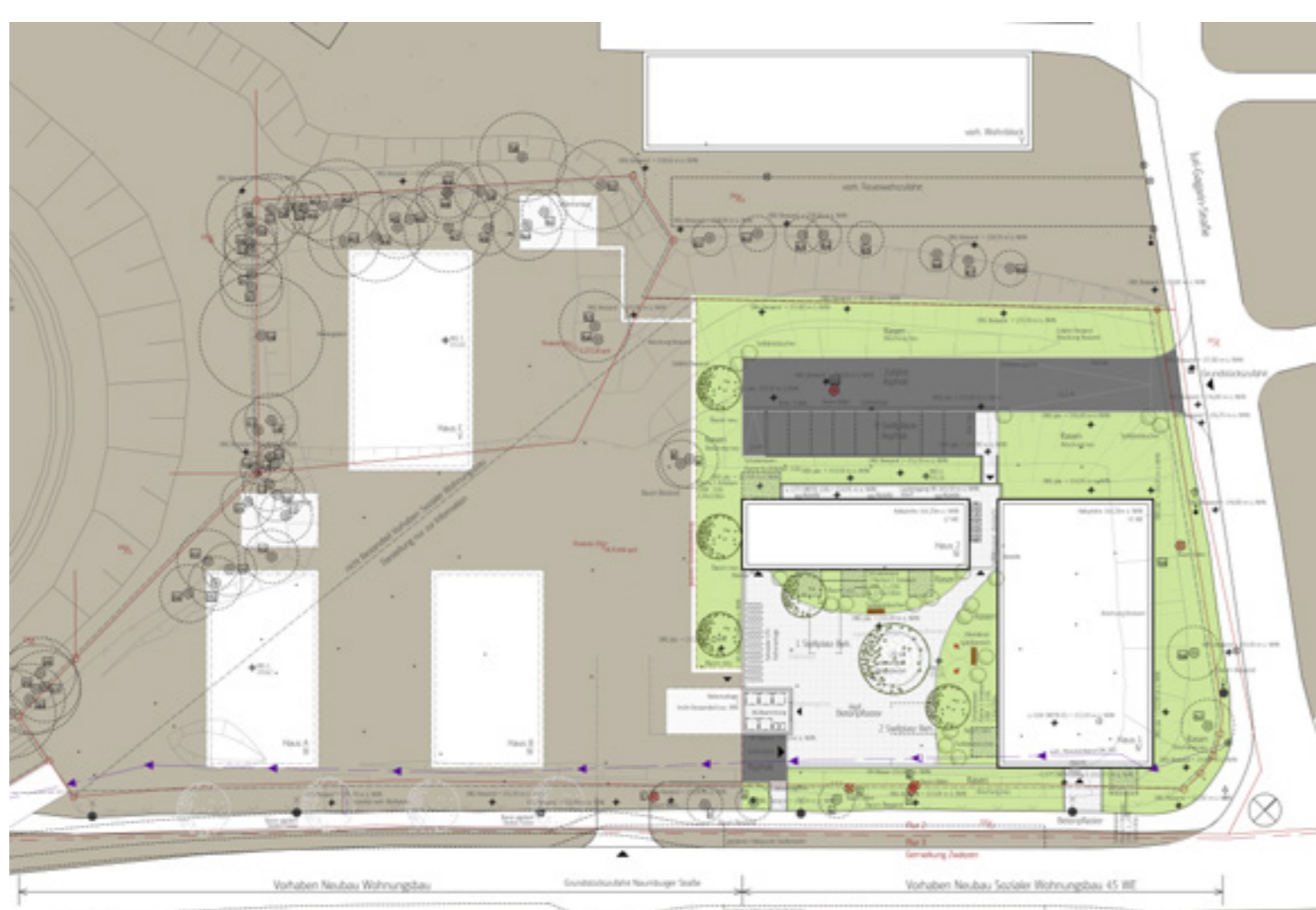
Baubeginn:	10/2015
Fertigstellung:	06/2017
Gebäudetyp:	Neubau
Anzahl der Geschosse:	4
Anzahl der Wohnungen:	45
Grundstücksfläche:	2.972 m <sup>2</sup>
Wohnfläche + sonstige HNF:	1.972 m <sup>2</sup>
Wohnfläche:	1.945 m <sup>2</sup>
Anzahl der Stellplätze außen:	13
Anzahl der Stellplätze Parkhaus/Tiefgarage:	0



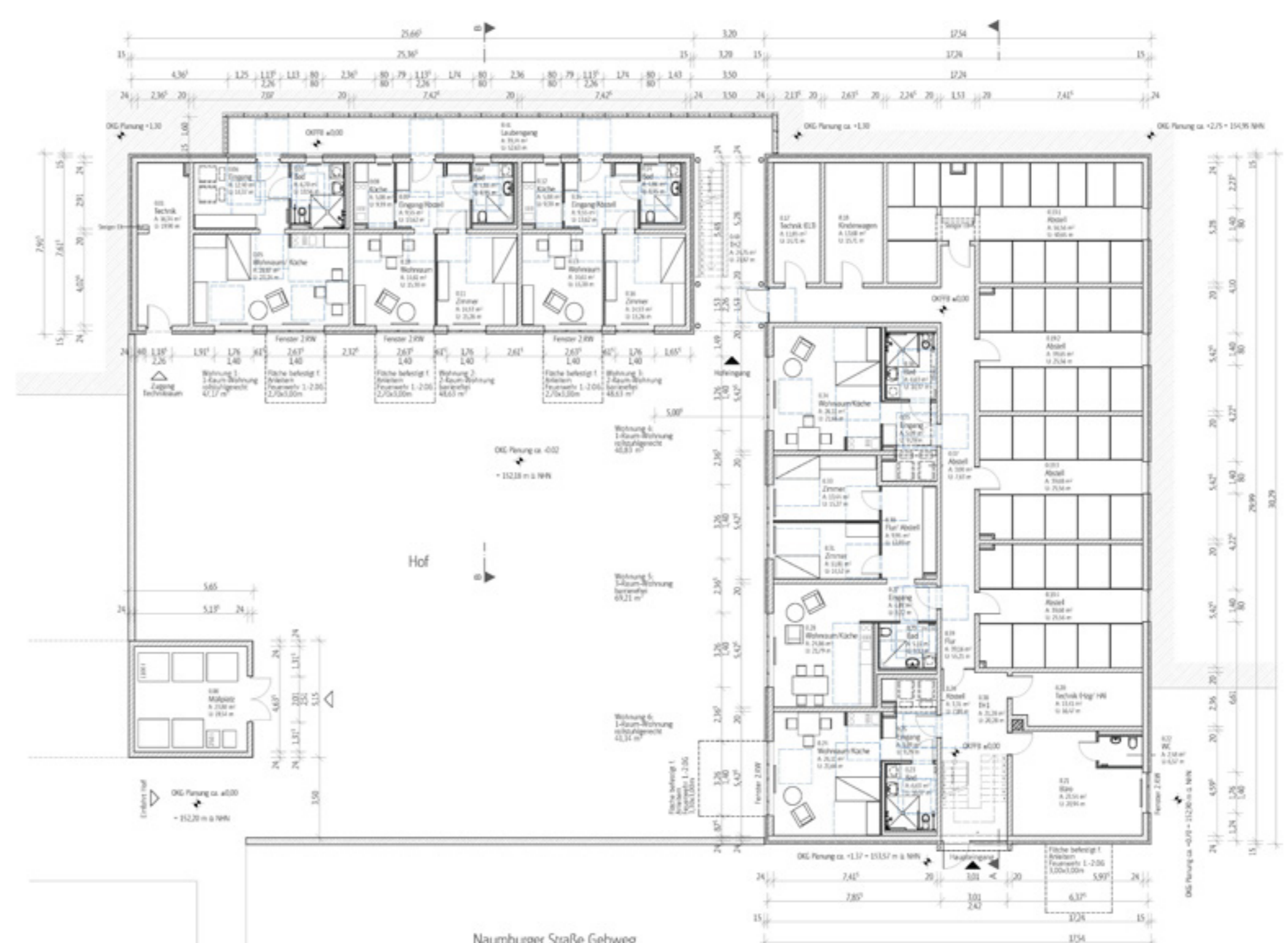
Treppenhaus 1 | Foto: grafiker.org



Wohnraum | Foto: grafiker.org



Lageplan | Plan: Nitschke+Kollegen, Weimar



Grundriss | Plan: Nitschke+Kollegen, Weimar