



Neubau von Mehrfamilienhäusern in der Puschkinstraße

Puschkinstraße 12–14, 04600 Altenburg

Mit der Neuerrichtung von drei architektonisch herausragenden Wohnhäusern wurde der städtebaulich wichtige Bereich an der Peripherie der historischen Altstadt deutlich aufgewertet und für zeitgemäßes barrierefreies Wohnen für alle Generationen neu erschlossen.

Städtische Wohnungsgesellschaft
Altenburg mbH

ABOA Architekten GmbH, Zwickau



Außenansicht straßenseitig; SWG Altenburg mbH



Außenansicht hofseitig; SWG Altenburg mbH



Wohnzimmer Maisonette; SWG Altenburg mbH



Schlafzimmer mit Erker; SWG Altenburg mbH

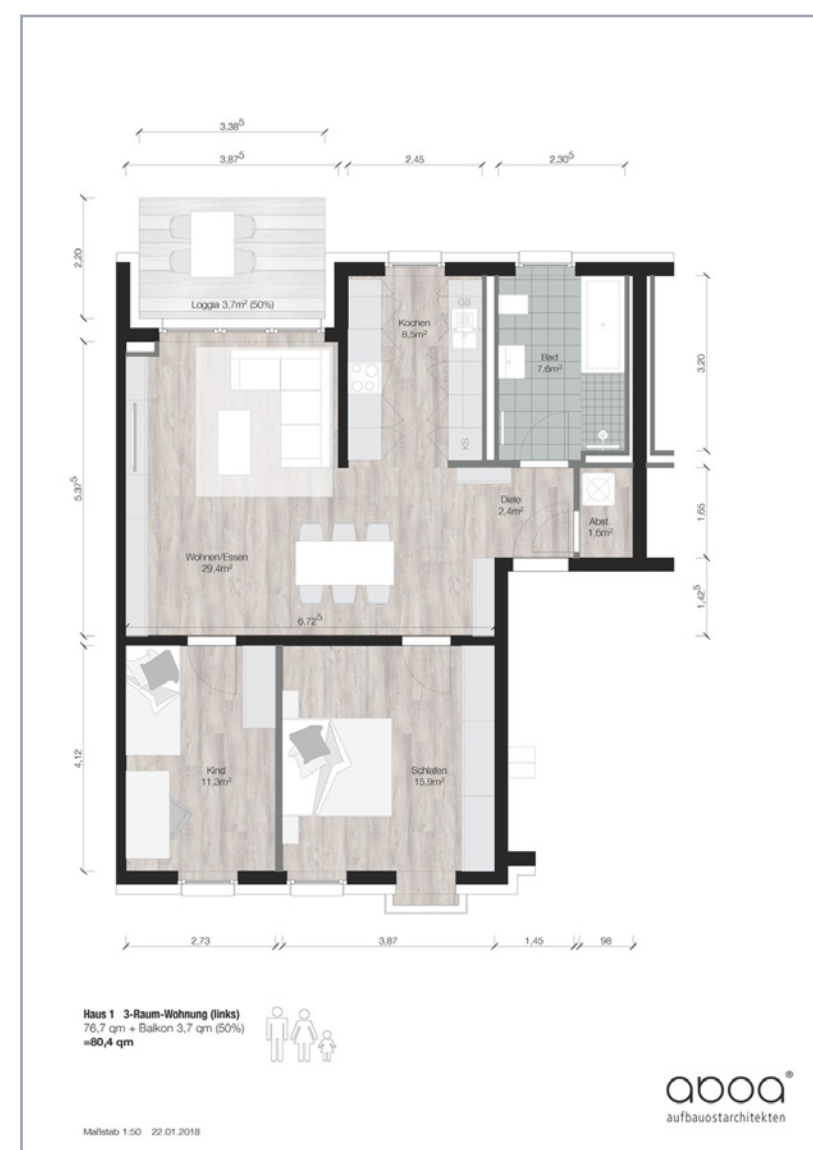


Bad; SWG Altenburg mbH

Baubeginn:	05/2018
Fertigstellung:	12/2019
Gebäudetyp:	Mehrfamilienhäuser in Massivbauweise
Anzahl Geschosse:	7
Anzahl Wohnungen:	32
Wohnfläche insgesamt:	2.644 m ²
Grundstücksfläche:	1.969 m ²
Finanzierung:	frei finanziert



Projektansicht straßenseitig



Beispielgrundriss 3-Raum-Wohnung



Lage im Quartier; alle Pläne: ABOA Architekten GmbH