



„Goethe-Schiller-Wohnpark“: Modernisierung eines Wohnquartiers

Goethestraße 33a–33g und Schillerstraße 30–38, 99310 Arnstadt

Verhindern von Einsamkeit im Alter durch das Zusammenlegen mehrerer Häuser eines ganzen Wohnquartiers

Vereinigte Wohnungsgenossenschaft
Arnstadt von 1954 eG

PHLOX Architekt & Ingenieur GmbH,
Weimar



Aufsicht auf den Goethe-Schiller-Wohnpark; A. Kranert



Gemeinsamer Innenhof mit Sitzrandell, Blick auf Verbindungsbrücke und Saalbau; VWG



Seitenansicht; VWG



Gründach auf Tiefgarage; VWG

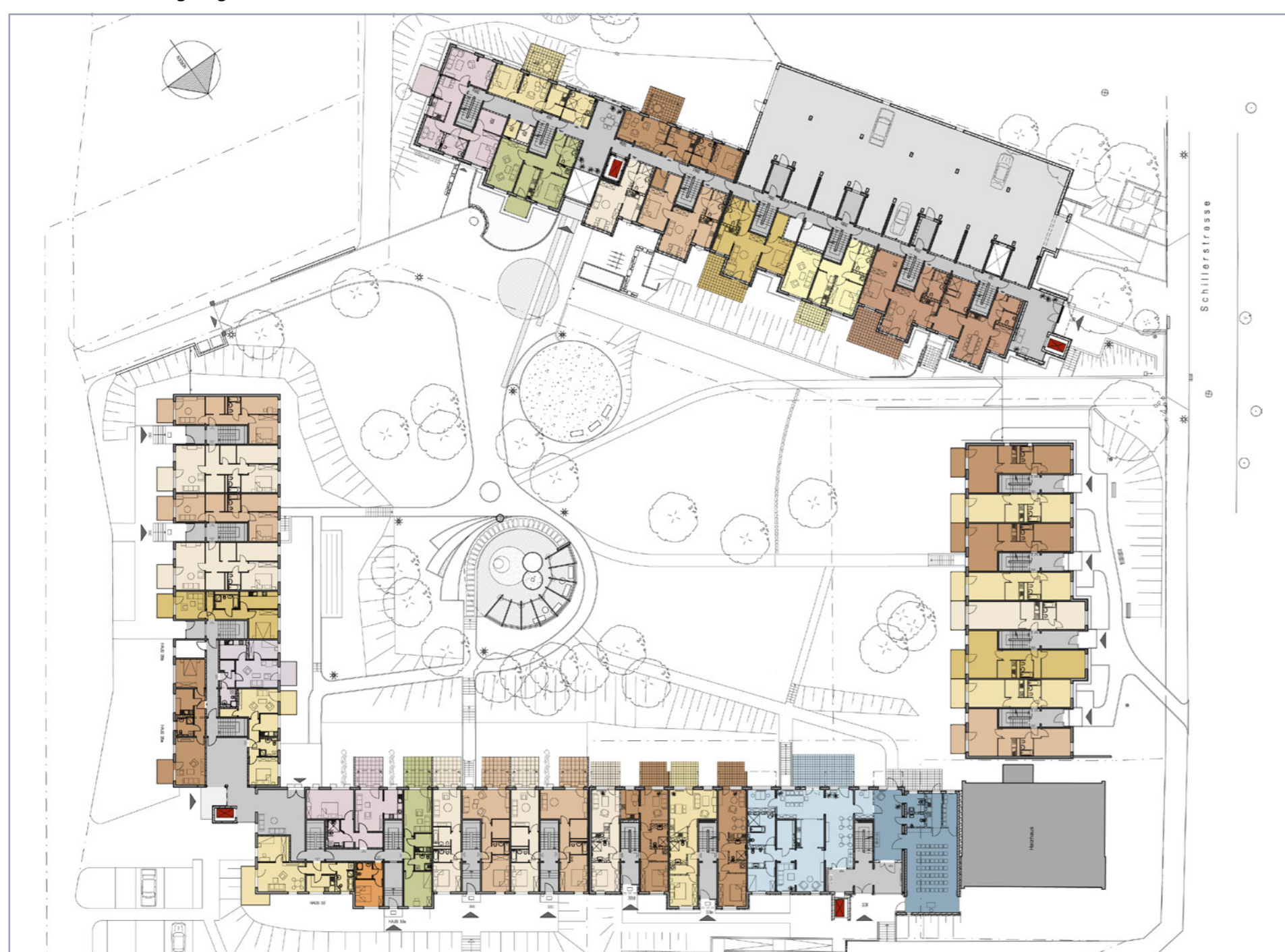


Innenhof; VWG



Barrierefreie Brücke über Eck; PHLOX

Sanierungsbeginn:	03/2003
Fertigstellung:	11/2019
Gebäudetyp:	Mehrfamilienhaus
Anzahl Geschosse:	5
Anzahl Wohnungen:	195
Wohnfläche insgesamt:	11.266 m ²
Grundstücksfläche:	12.900 m ²
Finanzierung:	mit Fördermitteln



Erdgeschoss Gesamtanlage; PHLOX



Städtebauliche Einordnung; PHLOX